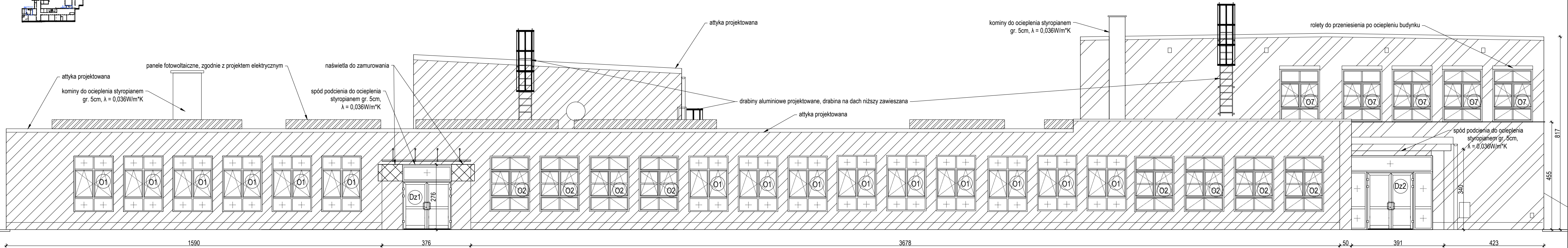
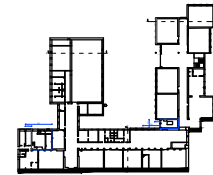
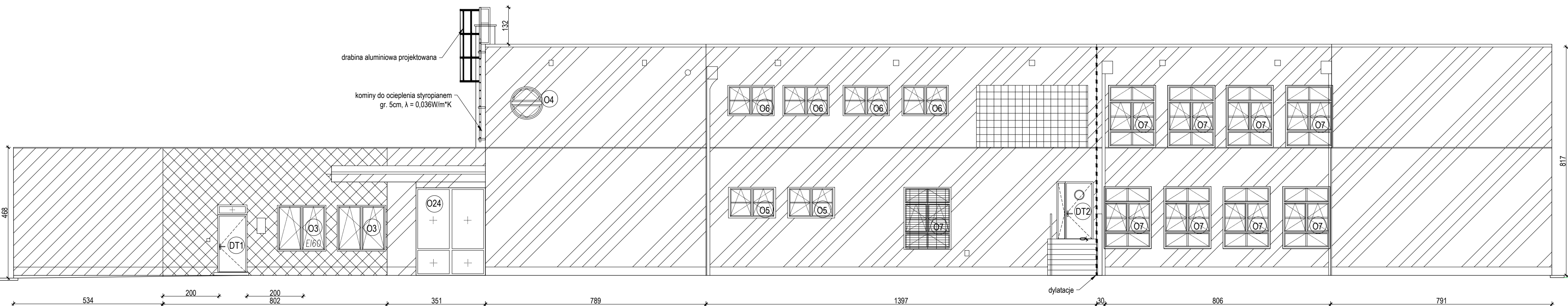
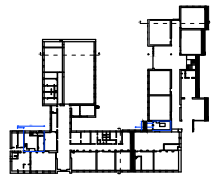


Elewacja południowa



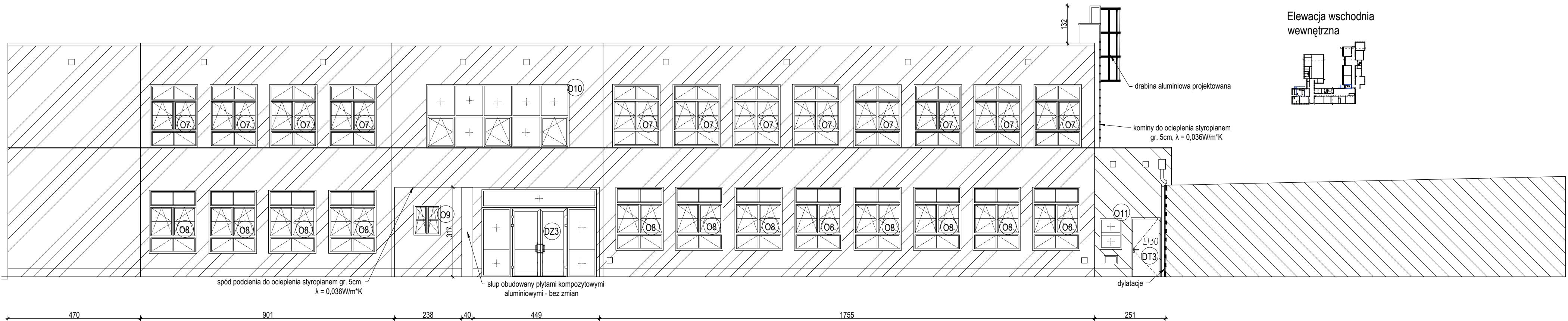
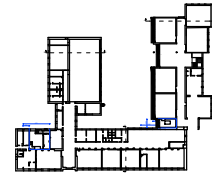
Elewacja zachodnia zewnętrzna



Dz1/O2 • okna i drzwi przeznaczone do wymiany

- Dyspozycja ocieplenia ścian:
- styropian 16cm, $\lambda = 0,036W/m^2K$
 - wełna mineralna 16cm, $\lambda = 0,036W/m^2K$
 - styropian 6cm, $\lambda = 0,034W/m^2K$
 - wełna mineralna 16cm, $\lambda = 0,034W/m^2K$

Elewacja wschodnia wewnętrzna



[nazwa inwestycji] PRZEBUDOWA BUDYNKU PUBLICZNEJ SZKOŁY PODSTAWOWEJ W MURÓWIE POLEGAJĄCA NA JEGO TERMOMODERNIZACJI			
[nazwa projektu] PRZEBUDOWA BUDYNKU PUBLICZNEJ SZKOŁY PODSTAWOWEJ W MURÓWIE POLEGAJĄCA NA JEGO OCIEPLENIU			
[inwestor] GMINA MURÓW, 46-030 MURÓW, UL. DWORCOWA 2			
[adres inwestycji] 46-030 MURÓW, UL. WOLNOŚCI 22			
[jednostka projektowa] <div></div>		Mazowiecka Agencja Energetyczna Sp. z o.o. ul. Nowogrodzka 31 lok 330, 00-511 Warszawa	
[projektowała] mgr inż. arch. Dorota Makrosińska 22/R-378/L01A/06 do projektowania bez ograniczeń w specjalności architektonicznej			
[sprawdziła] mgr inż. arch. Paulina Chwałbińska 2/B-760/L01A/08 do projektowania bez ograniczeń w specjalności architektonicznej			
[opracowała] inż. arch. Emilia Gęsikowska			
[tytuł rysunku] Elewacje - dyspozycja ocieplenia			
[branża] architektura	[skala] 1:100/ 420X700	[data] 10.2023	[nr rys.] (12)04